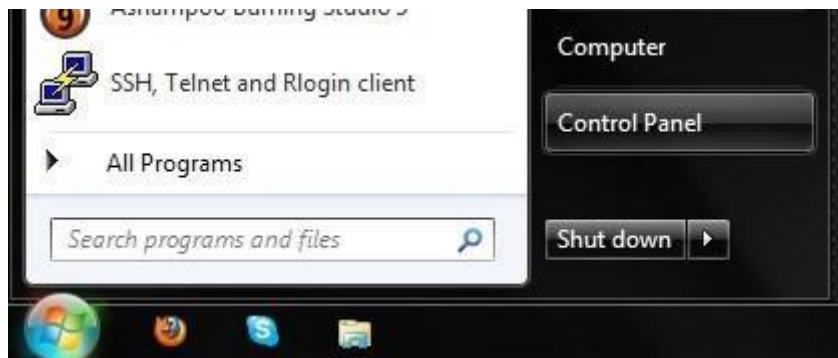




***Ръководство
за настройка на PPPoE под
Windows7***



1. Отворете Старт менюто (долу в ляво на екрана) и от там изберете Control Panel (Контролрн Панел):



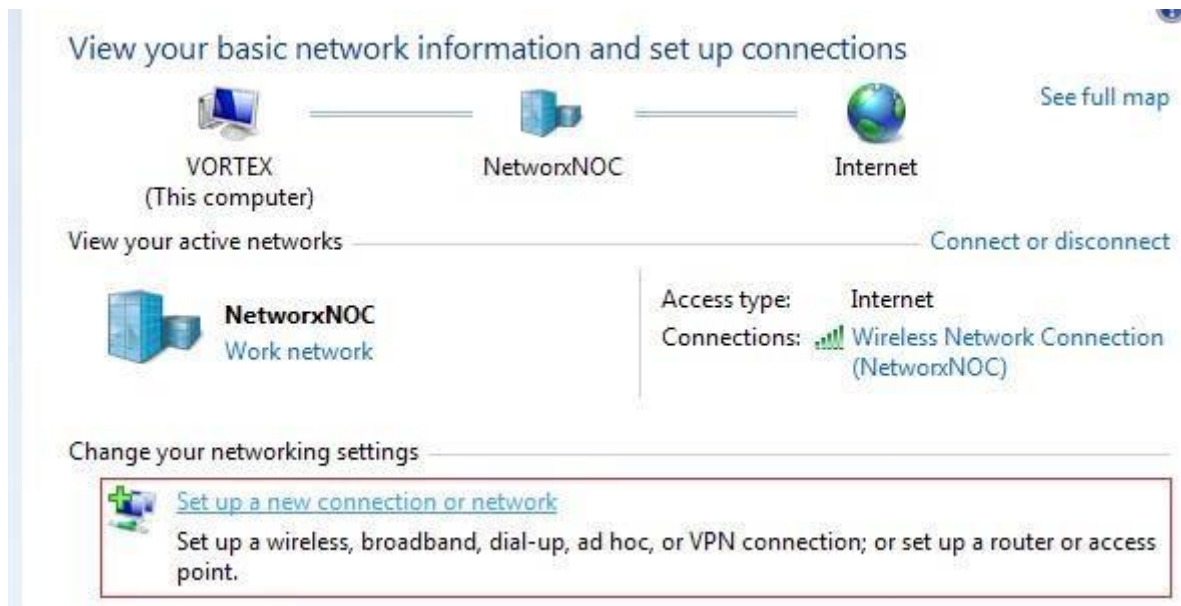
2. От Control Panel (Контролрн Панел) отваряме Network and Internet (Мрежа и интернет):



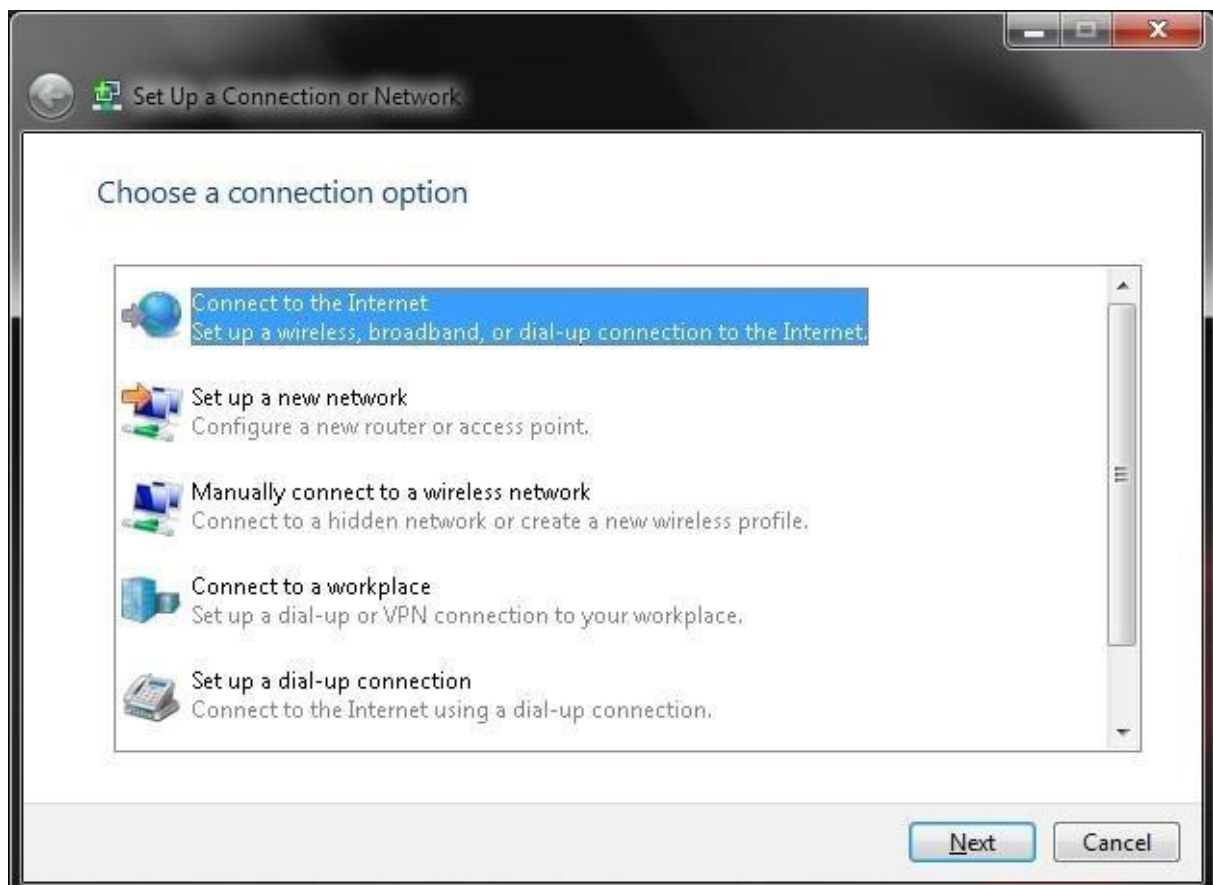
3. От Network and Internet (Мрежа и интернет) отваряте Network and Shearing center (Център за мрежи и споделяне):



4. От Network and Sharing center (Център за мрежи и споделяне) избирате Setup a new connection or network (Настройка на нова връзка или мрежа):



5. На прозореца който се появява изберете Connect to the internet (Свържи се с интернет) и натиснете бутона Next (напред):



6. Ако имате друга създадена връзка или в момента сте свързани с интернет ще видите прозорец прозорец, с две опции. Изберете долната опция Setup a new connection anyway (Настрой нова връзка въпреки това):

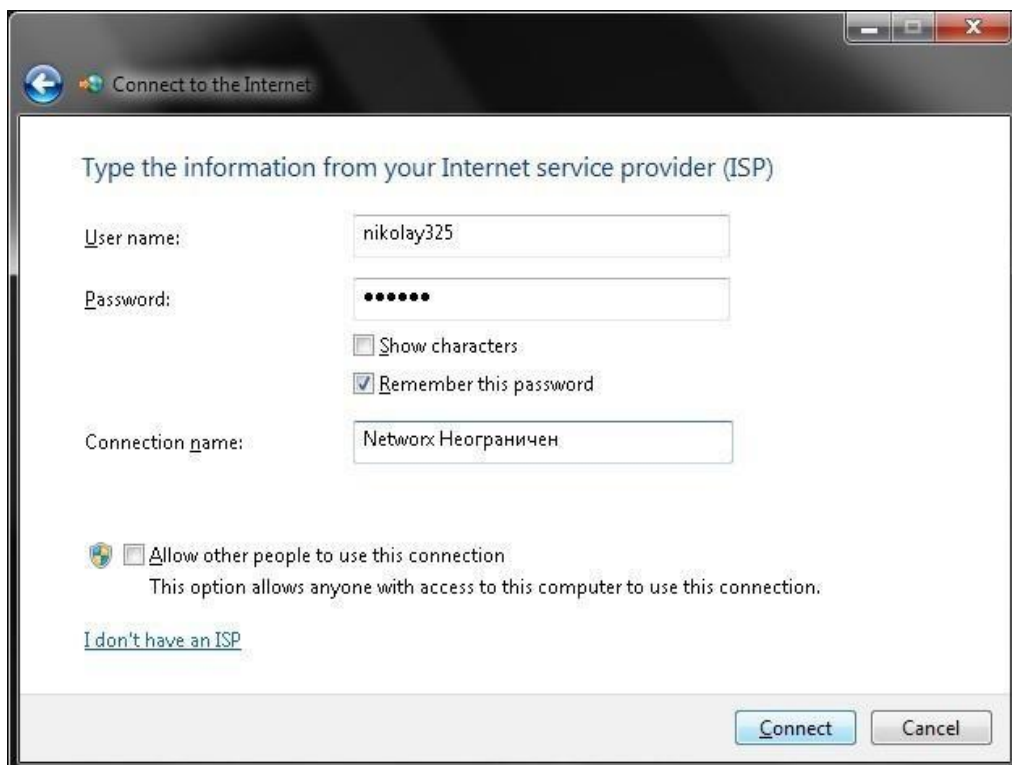
➔ Browse the Internet now



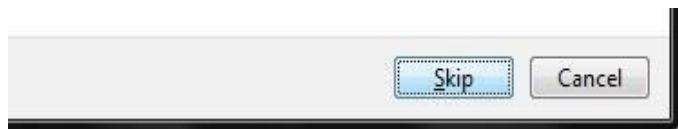
7. На следващият екран който ще видите изберете средната опция Broadband (PPPoE) (Широколентова (ПППоЕ)):



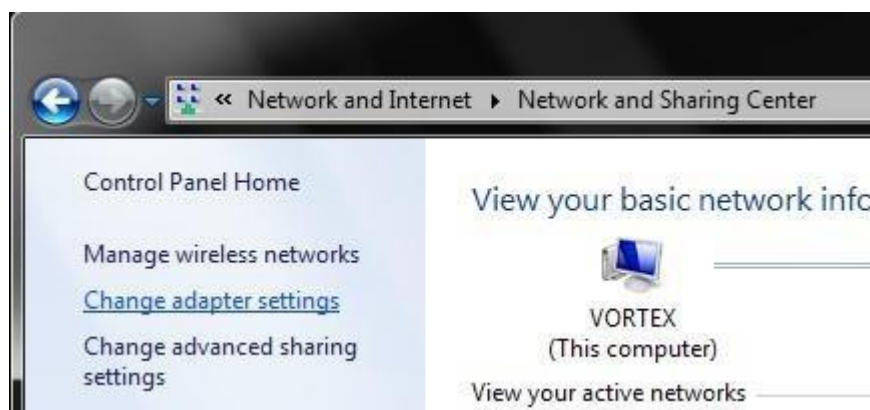
8. При следващата стъпка конфигуризатора ще ви запита за User name (потребителско име), Password (парола) и Connection name (име на връзката) в примера по-долу са въведени настройки на примерен потребител с неограничен пакет, след като попълните вашите натиснете бутона Connect (свържи се):



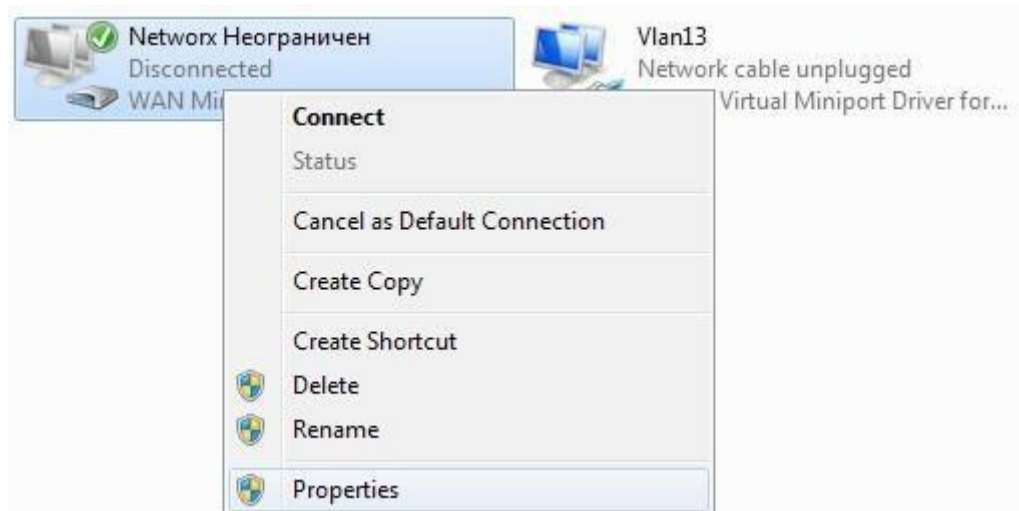
9. След това трябва да натиснем бутона Skip (Пропусни) тъй като не сме приключили с настройката и все още иконата няма да може да се свърже, след което натискаме бутона Close (затвори) за да приключим работа с автоматизирания конфигуратор:



10. След като сме приключили с конфигуратора и сме обратно в Network and sharing center (център за мрежи и споделяне) избираме втората опция от лентата в ляво Change adapter settings (Промяна настройките на адаптер):



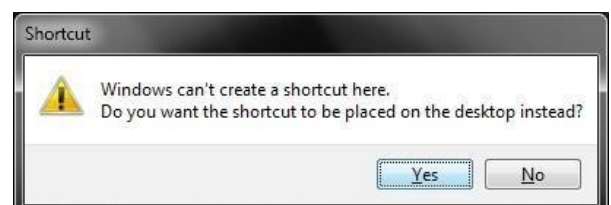
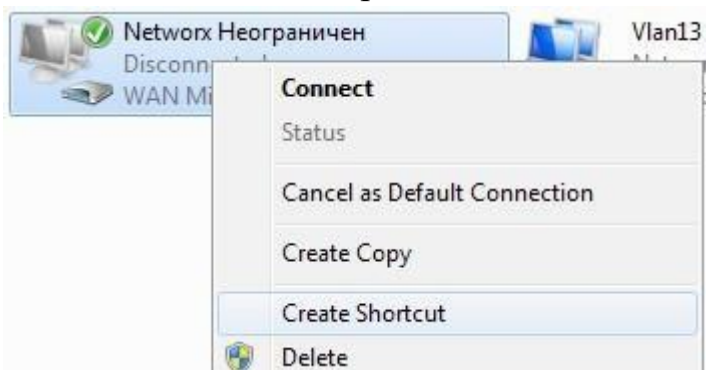
11. В списъка с адаптери трябва да фигурира връзката която създадохме. Кликаме с десен бутон върху тази връзка и избираме най-долната опция в менюто properties (свойства), възможно е да видите прозорец за потвърждение, ако излезе такъв изберете Continue (продължи):



12. След предната стпка ще видите по-малък прозорец с поле Service name (име на услугата), в това поле въвеждаме home-unl за неограничен, home-traf за трафик или profi-max ако сте на пакет Профи Макс, след което натискаме бутона ОК:



13. След това кликаме с десен бутон върху същата връзка и избирате Create Shortcut (създай пряк път) и потвърждавате че желаете да бъде създадена икона на работният плот:



14. Последната стъпка е да свържем вече създадената и конфигурирана икона от работния плот или списъка с адаптери в който бяхме и да натиснем бутона connect (свържи се):

